

POLISI OPERASI

POINT OF CARE TESTING (POCT) HOSPITAL KOTA MARUDU

Disediakan Oleh :

Nama : Elice Galip @ Lepius

Jawatan : Pegawai Sains Gred C44

Tarikh : 13/8/2019

Disahkan,

DR. LYDIARITA M. MARAJIN
PENGARAH HOSPITAL
HOSPITAL KOTA MARUDU
NO. MMC: 51398

13/8/19

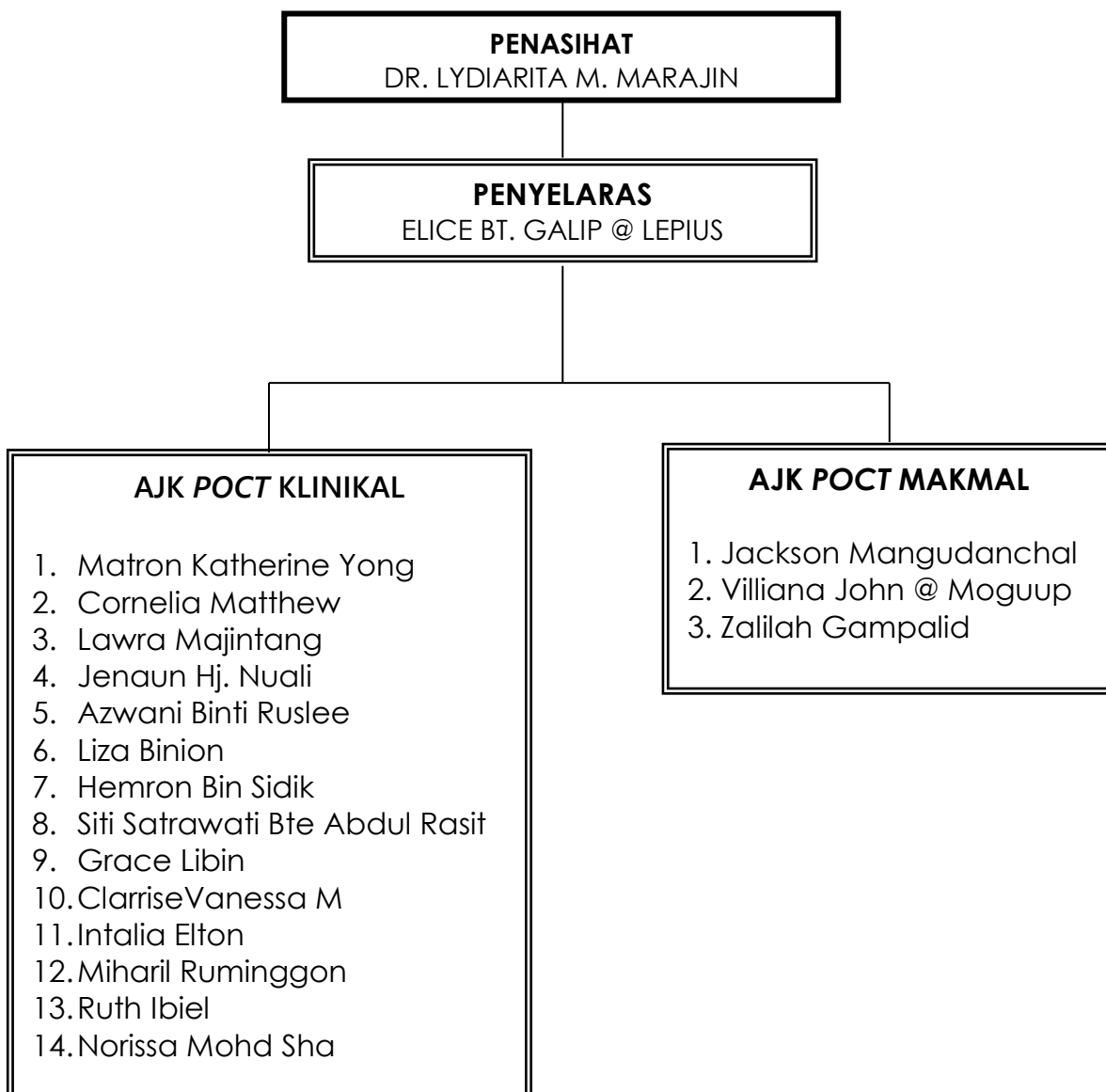
1. PENGENALAN

Point-Of-Care Testing (POCT) Device merujuk kepada mesin atau kit ujian makmal yang digunakan di luar makmal dan dekat dengan pesakit serta tidak dikendalikan oleh staf makmal. Contoh: *POCT Device* yang biasa digunakan adalah *Blood Monitoring Glucose Device (Glucometer)* dan *Urine Dipstick (Combur 3)*.

2. OBJEKTIF

- Memastikan keseragaman cara penggunaan *POCT* di setiap wad/unit.
- Memastikan pengguna *POCT* bertanggungjawab terhadap keputusan yang dikeluarkan.
- Memastikan ketepatan keputusan yang dikeluarkan pada setiap masa.

3. CARTA ORGANISASI JAWATANKUASA POCT HOSPITAL KOTA MARUDU



4. POLISI

- i) Alat *POCT* yang terdapat di Hospital Kota Marudu adalah *Blood Monitoring Glucose Device (Glucometer)* dan *Urine Dipstick*.
- ii) *Glukometer* dibekalkan oleh pihak makmal ke wad/unit mengikut keperluan dan telah diagihkan seperti berikut:

BIL	WAD/UNIT	BILANGAN <i>GLUCOMETER</i>
1	Unit Kecemasan dan Trauma	4
2	Unit Pesakit Luar	3
4	Unit Hemodialisis (HDU)	1
4	Wad Lelaki	1
5	Wad Perempuan	2
6	Wad Bersalin	1
7	Wad Kanak-kanak	1
8	Unit Talasemia	1
JUMLAH		14

- iii) *Glucose strip* dibekalkan oleh makmal. Wad/unit yang menggunakan *glukometer* perlu memesan 'strip' dengan menghantar borang *indent* kepada stor makmal mengikut jadual hari pemesanan.
- iv) Sekiranya *glukometer* didapati tidak berfungsi atau bermasalah, pihak makmal perlu dimaklumkan segera untuk tindakan selanjutnya. Sekiranya *glukometer* rosak dan perlu diganti, pihak makmal akan memohon penggantian daripada pembekal.
- v) Sekiranya terdapat wad/unit yang ingin menggunakan alat *POCT* selain yang dibekalkan oleh pihak makmal, perlu maklumkan kepada pihak makmal terlebih dahulu untuk mendapatkan konsultasi. Pembelian reagen/*strip/Quality Control (QC) Solution* adalah atas tanggungan wad/unit tersebut.
- vi) Pihak makmal akan menjalankan verifikasi bagi alat *POCT* selain yang dibekalkan oleh pihak makmal

5. **QUALITY CONTROL (QC)**

- i) QC *Solution* bagi *glukometer* dibekalkan oleh pembekal mengikut keperluan dan disimpan di makmal.
- ii) QC bagi *glukometer* perlu dibuat sebanyak satu (1) kali seminggu pada hari bekerja oleh staf daripada wad/unit masing-masing.
- iii) QC hendaklah dijalankan di makmal dan diselia oleh staf makmal dan keputusan QC perlu direkodkan dan disahkan oleh pihak makmal sebelum *glukometer* digunakan.
- iv) Kegagalan setiap wad/unit menjalankan QC akan menyebabkan wad/unit tersebut tidak akan dibekalkan dengan *blood glucose strip*.

6. **RUJUKAN**

- National Point of Care Testing Policy and Guidelines, MOH, July 2012.