



POLISI OPERASI JAWATANKUASA PEMANDU POLISI HOSPITAL KOTA MARUDU

JADUAL PINDAAN

TARIKH	VERSI	BUTIRAN PINDAAN
22 Mac 2024	3.0	4.1 <ul style="list-style-type: none">• Perubahan keahlian jawatankuasa• Carta Organisasi
		5.0 <ul style="list-style-type: none">• Penambahan senarai polisi dan pegawai bertanggungjawab
		6.1 <ul style="list-style-type: none">• Pindaan format takwim
		9.1 <ul style="list-style-type: none">• Format muka depan polisi

POLISI OPERASI JAWATANKUASA PEMANDU POLISI
HOSPITAL KOTA MARUDU

ISI KANDUNGAN	MUKA SURAT
1. PENGENALAN	1
2. LATAR BELAKANG	1
3. OBJEKTIF	1
4. ORGANISASI	1-2
5. SENARAI POLISI DAN PEGAWAI YANG BERTANGGUNGJAWAB	3-5
6. TAKWIM	6
7. TUGAS DAN TANGGUNGJAWAB	7
8. PROSES PELAKSANAAN	8
9. PENYERAGAMAN MUKA DEPAN POLISI OPERASI UNIT / JK	9-12

1.0 PENGENALAN

Polisi dan garis panduan merupakan tulang belakang kepada pentadbiran dan pergerakan sesebuah jabatan bagi memberikan perkhidmatan yang berkualiti, berkesan dan cekap. Tanpa peraturan yang jelas mengenai cara dan amalan di sesebuah jabatan sudah tentu akan wujudnya keadaan huru-hara yang akan menjejaskan kepentingan semua.

2.0 LATAR BELAKANG

Jawatankuasa Pemandu Polisi Hospital Kota Marudu diilhamkan oleh **Pengarah Hospital Kota Marudu** bagi memastikan semua Polisi sediaada sentiasa disemak, dikemaskini dan diperbincangkan bersama agar perjalanan perkhidmatan perubatan yang diberikan kepada pesakit sentiasa memenuhi kehendak serta selaras dengan akta, pekeliling dan arahan terkini yang berkuatkuasa.

3.0 OBJEKTIF

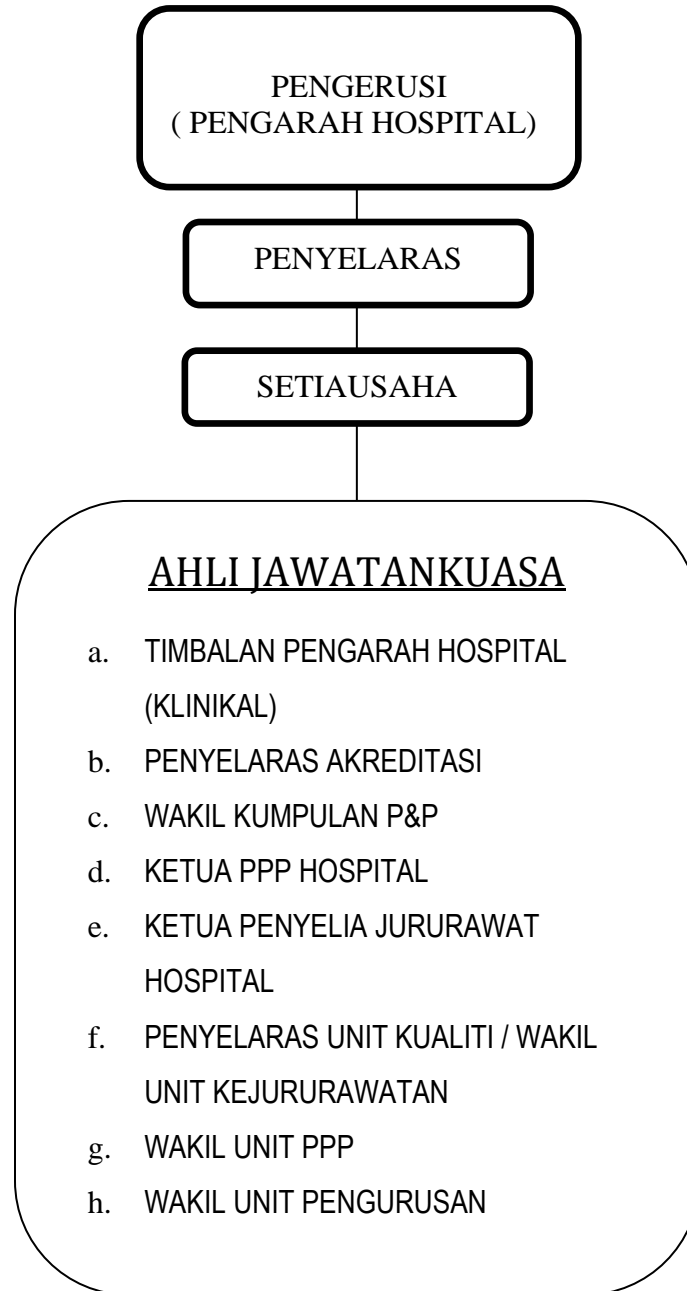
Polisi ini bertujuan untuk memberi panduan kepada Jawatankuasa bagi menyeragamkan polisi Jabatan dan menambahbaik polisi sediaada serta menggubal polisi baru untuk diaplikasikan di setiap unit / wad.

4.0 ORGANISASI

4.1 Keahlian Jawatankuasa Pemandu Polisi Hospital Kota Marudu :

Pengerusi	: PENGARAH HOSPITAL KOTA MARUDU
Penyelaras	: PEGAWAI YANG DILANTIK
Setiausaha	: PEGAWAI YANG DILANTIK
Ahli	:
	a. TIMBALAN PENGARAH HOSPITAL (KLINIKAL)
	b. PENYELARAS AKREDITASI
	c. WAKIL KUMPULAN P&P
	d. KETUA PENOLONG PEGAWAI PERUBATAN HOSPITAL
	e. KETUA PENYELIA JURURAWAT HOSPITAL
	f. PENYELARAS UNIT KUALITI / WAKIL UNIT KEJURURAWATAN
	g. WAKIL UNIT PENOLONG PEGAWAI PERUBATAN
	h. WAKIL UNIT PENGURUSAN

**CARTA ORGANISASI JAWATANKUASA PEMANDU POLISI
HOSPITAL KOTA MARUDU**



5.0 SENARAI POLISI DAN PEGAWAI YANG BERTANGGUNGJAWAB

BIL	SENARAI POLISI	PEGAWAI BERTANGGUNGJAWAB
A. POLISI UNIT		
1	POLISI OPERASI UNIT PENGURUSAN	Penolong Pegawai Tadbir N29
2	POLISI OPERASI PEGAWAI PERUBATAN	Timbalan Pengarah (Klinikal)
3	POLISI OPERASI UNIT KEJURURAWATAN	Ketua Penyelia Jururawat U36
4	POLISI OPERASI PESAKIT DALAM a) Wad Bersalin b) Wad Perempuan c) Wad Lelaki d) Wad Kanak-kanak	Ketua Jururawat U32
5	POLISI OPERASI JABATAN PESAKIT LUAR	Penolong Pegawai Perubatan U32
6	POLISI OPERASI UNIT KECEMASAN & TRAUMA	Penolong Pegawai Perubatan U32
7	POLISI OPERASI UNIT FORENSIK	Penolong Pegawai Perubatan U32
8	POLISI OPERASI UNIT DEWAN BEDAH & ANAESTHESIA	Penolong Pegawai Perubatan U32 & Ketua Jururawat U32
9	POLISI OPERASI UNIT RADIOLOGI	Juru X-Ray Diagnostik U32
10	POLISI OPERASI UNIT PATOLOGI	Pegawai Sains C44
11	POLISI OPERASI UNIT TRANSFUSI DARAH	Juruteknologi Makmal Perubatan U32
12	POLISI OPERASI UNIT HEMODIALISIS	Penolong Pegawai Perubatan U32
13	POLISI OPERASI PUSAT PENJAGAAN TALASEMIA	Ketua Jururawat U32
14	POLISI OPERASI UNIT KUALITI	Ketua Jururawat U32
15	POLISI OPERASI UNIT KAWALAN INFEKSI	Ketua Jururawat U32
16	POLISI OPERASI UNIT BEKALAN BAHAN STERIL	Ketua Jururawat U32
17	POLISI OPERASI UNIT REKOD PERUBATAN	Penolong Pegawai Tadbir (Rekod Perubatan) N29
18	POLISI OPERASI UNIT DIETETIK & SAJIAN	Penolong Pegawai Penyediaan Makanan C29
19	POLISI OPERASI UNIT FISIOTERAPI	Jurupulih Perubatan Fisioterapi U36
20	POLISI OPERASI UNIT PEMULIHAN CARA KERJA	Jurupulih Perubatan Carakerja U32
21	POLISI OPERASI UNIT KESIHATAN AWAM	Penolong Pegawai Persekitaran U29

POLISI OPERASI JAWATANKUASA PEMANDU POLISI
HOSPITAL KOTA MARUDU

22	POLISI OPERASI UNIT KEJURUTERAAN	Jurutera J41
23	POLISI OPERASI UNIT TEKNOLOGI MAKLUMAT	Pegawai Teknologi Maklumat F44
24	POLISI OPERASI UNIT FARMASI & BEKALAN	Pegawai Farmasi UF52
25	POLISI OPERASI UNIT PENOLONG PEGAWAI PERUBATAN	Penolong Pegawai Perubatan U42
26	POLISI OPERASI UNIT PENJAGAAN LUKA DAN STOMA	Penolong Pegawai Perubatan U32
27	POLISI OPERASI UNIT KAWALAN KESELAMATAN	Penolong Pegawai Perubatan U32
B	POLISI JAWATANKUASA HOSPITAL	
1	POLISI HAK-HAK PESAKIT DAN KELUARGA	Ketua Jururawat U32
2	POLISI PENGAMBILAN TISU (HPE)	Pegawai Sains C44
3	POLISI BENCANA	Penolong Pegawai Perubatan U32
4	POLISI CREDENTIALING & PRIVILEGING	Penolong Pegawai Perubatan U32
5	POLISI CODE BLUE	Penolong Pegawai Perubatan U32
6	POLISI RED & PINK ALERT	Ketua Jururawat U32
7	POLISI JAWATANKUASA UBAT & TERAPUTIK	Pegawai Farmasi UF52
8	POLISI JAWATANKUASA PENGURUSAN DENGGI	Ketua Jururawat U32
9	POLISI JAWATANKUASA ADUAN AWAM	Penolong Pegawai Tadbir N29
10	POLISI JAWATANKUASA KAKITANGAN PERUBATAN (MEDICAL STAFF COMMITTEE)	Timbalan Pengarah (Klinikal)
11	POLISI JAWATANKUASA TRANSFUSI	Juruteknologi Makmal Perubatan U32
12	POLISI JAWATANKUASA REKOD PERUBATAN	Penolong Pegawai Tadbir (Rekod Perubatan) N29
13	POLISI JAWATANKUASA KESELAMATAN DAN KESIHATAN PEKERJA	Penolong Pegawai Persekitaran U29
14	POLISI JAWATANKUASA PENDERMAAN TISU DAN ORGAN	Penolong Pegawai Perubatan U32
15	POLISI JAWATANKUASA PROMOSI KESIHATAN DAN ANTI-DADAH	Pegawai Farmasi UF44
16	POLISI JAWATANKUASA LAPORAN INSIDEN	Ketua Jururawat U32

POLISI OPERASI JAWATANKUASA PEMANDU POLISI
HOSPITAL KOTA MARUDU

17	POLISI JAWATANKUASA PENGURUSAN LATIHAN	Pembantu Tadbir (P/O) N22
18	POLISI CODE PINK	Ketua Jururawat U32
19	POLISI JAWATANKUASA KESELAMATAN KEBAKARAN DAN EVAKUASI BANGUNAN	Penolong Pegawai Perubatan U42
20	POLISI OPERASI PENGURUSAN KUNCI	Penolong Pegawai Tadbir N29
21	POLISI OPERASI PENGASINGAN PULMONARI TUBERCULOSIS	Ketua Jururawat U32
22	POLISI JAWATANKUASA CLINICAL PRACTICE GUIDELINES	Penolong Pegawai Perubatan U32
23	POLISI JAWATANKUASA KESELAMATAN DAN PERSEKITARAN	Penolong Pegawai Perubatan U42
24	POLISI JAWATANKUASA PENGURUSAN RISIKO	Penolong Pegawai Persekitaran U29
25	POLISI KAWALAN VEKTOR DAN MAKHLUK PEROSAK	Jurutera J41
26	POLISI PENGURUSAN SISA-SISA BERBAHAYA DAN KITAR SEMULA	Jurutera J41
27	POLISI MENANGANI KEKERASAN TERHADAP WARGA HOSPITAL KOTA MARUDU	Penolong Pegawai Perubatan U42
28	POLISI JAWATANKUASA POINT OF CARE TESTING (POCT)	Pegawai Sains C44
29	WORKING PROCEDURE PROGRAM KELESTARIAN	Jurutera J41
30	TERMA & RUJUKAN PROGRAM KELESTARIAN	Jurutera J41
31	POLISI JAWATANKUASA PROGRAM KELESTARIAN HKM	Jurutera J41
32	POLISI JAWATANKUASA AUDIT KLINIKAL HKM	Ketua Jururawat U32
33	POLISI JAWATANKUASA MPSG HKM	Ketua Jururawat U32
34	POLISI LEAD KLUSTER HOSPITAL	Ketua Jururawat U32
35	POLISI JAWATANKUASA PEMANDU KUALITI & PRODUKTIVITI	Ketua Jururawat U32

6.0 TAKWIM

6.1. TAKWIM JAWATANKUASA PEMANDU POLISI TAHUNAN HOSPITAL KOTA MARUDU

PROGRAM / AKTIVITI	KEKERAPAN AKTIVITI	
	CADANGAN	SASARAN
MESYUARAT JAWATANKUASA PEMANDU POLISI	APRIL	1 KALI SETAHUN
PEMERIKSAAN / SEMAKAN POLISI	SEKIRANYA ADA PERUBAHAN / PINDAAN / PENGGUBALAN POLISI	SETIAP KALI ADA PERUBAHAN / PINDAAN / PENGGUBALAN POLISI

Disediakan oleh

EN JOSEPH TAI JERN CHERNG
PENYELARAS JK PEMANDU POLISI
HOSPITAL KOTA MARUDU
TARIKH:

Disemak dan disahkan oleh

DR. LYDIARITA M. MARAJIN
PENGARAH HOSPITAL
HOSPITAL KOTA MARUDU
TARIKH:

7.0 TUGAS DAN TANGGUNGJAWAB

7.1 Antara peranan dan tanggungjawab ahli adalah :

- **PERANAN PENERUSI :**

- a. Mempengerusikan mesyuarat dan bertanggungjawab atas kelancaran mesyuarat.
- b. Meneliti catatan minit mesyuarat dan memastikan tindakan yang sewajarnya diambil bagi tindakan yang telah diarahkan.
- c. Membincangkan / menggubal polisi baru bagi Jabatan ini apabila perlu.
- d. Membincangkan isu-isu berbangkit.

- **PERANAN SETIAUSAHA :**

- a. Memanggil mesyuarat setelah mendapat persetujuan dari Penyelaras dan Pengerusi.
- b. Menguruskan hal-hal mesyuarat (penyediaan bilik mesyuarat, peralatan makan minum), mencatat minit dan mendokumenkan setiap minit mesyuarat ke dalam file.
- c. Menyediakan laporan tahunan Jawatankuasa.

- **PERANAN AHLI JAWATANKUASA**

- a. Bertanggungjawab menyediakan POLISI di unit masing-masing.
- b. Bertanggungjawab dalam membenteng polisi semasa mesyuarat Jawatankuasa polisi sekiranya berlaku sebarang perubahan untuk dipersetujui oleh semua ahli.
- c. Bertanggungjawab dalam mengemaskini polisi.
- d. Membincangkan / menggubal polisi baru bagi Jabatan ini yang dirasakan perlu.
- e. Membincangkan isu-isu berbangkit.

- **PERANAN PENYELARAS**

- a. Melakukan pemeriksaan / semakan terhadap polisi unit mengikut agihan yang telah diputuskan (rujuk takwim).
- b. Mesyuarat dijalankan mengikut takwim (rujuk takwim).

8.0 PROSES PELAKSANAAN

- 1) Panggilan mesyuarat akan dikeluarkan kepada semua ahli melalui memo Unit Pengurusan.
- 2) Mesyuarat akan dipengerusikan oleh Pengarah Hospital.
- 3) Setiap unit akan membentangkan polisi yang ingin diubah / dipinda dan penggubalan polisi baru.
- 4) Pindaan polisi / penggubalan polisi baru yang dibentang akan di **LULUSKAN** dengan persetujuan semua ahli dengan mengambilkira semua faktor yang berkaitan (dicatatkan dalam minit mesyuarat).
- 5) Perbincangan polisi sediada dengan semua ahli.
- 6) Setelah mendapat kelulusan dari semua ahli bagi pindaan polisi / penggubalan polisi baru - ahli perlu menyiapkan / mengemaskini polisi tersebut dalam tempoh sebulan dari tarikh kelulusan (tarikh mesyuarat).
- 7) Penyelaras akan menjalankan semakan terhadap polisi yang telah diputuskan semasa mesyuarat.

9.0 PENYERAGAMAN MUKA DEPAN POLISI OPERASI UNIT / JAWATANKUASA

9.1 Polisi Hospital Kota Marudu menggunakan format seperti berikut :



**POLISI OPERASI
UNIT (NYATAKAN)
HOSPITAL
KOTA MARUDU**

Font : Arial
(BOLD)
Size : 48

Font : Arial
(BOLD)
Size : 40
Tajuk : Nama
Polisi

POLISI OPERASI JAWATANKUASA PEMANDU POLISI
HOSPITAL KOTA MARUDU

Bil	Tarikh Kemaskini	Disediakan Oleh	Disemak Oleh	Disahkan Oleh	Tarikh Semakan Semula

JADUAL PINDAAN

TARIKH	VERSI	BUTIRAN PINDAAN

ISI KANDUNGAN

MUKA SURAT

**ISI KANDUNGAN YANG TERDAPAT DALAM POLISI UNIT /
JAWATANKUASA ADALAH BERGANTUNG DENGAN
PENYELARAS**

**Font :
Arial
(BOLD)
Size :
10**