

# HKP



**HOSPITAL  
KUALA PENYU**

**Kami Layan Anda Seperti  
Melayan Keluarga Sendiri**

**HOSPITAL KEBANGGAAN KAMI**

**LAPORAN PENCAPAJAN 2007**



*Kami Layan Anda Seperti  
Melayan Keluarga Sendiri*

## Pendahuluan

Pekan Kuala Penyu terletak kira-kira 138km jaraknya dari Bandaraya Kota Kinabalu. Keluasan daerah ini adalah 175 batu persegi. Penduduknya terdiri daripada pelbagai suku kaum dan keturunan iaitu kaum Kadazan Tatana ( 33%), Melayu (20%), Bajau (10%), Cina(2%) dan lain-lain (35%). Menurut bancian tahun 2005, jumlah penduduk Kuala Penyu adalah seramai 18,500 orang.



Aktiviti utama di daerah ini ialah Pertanian (padi, getah dan kelapa sawit), perikanan, perniagaan dan sedikit pelancongan. Antara kemudahan yang terdapat di daerah ini seperti Pejabat Daerah, Balai Polis, Jabatan Bomba dan Penyelamat, Pejabat Majlis Daerah, Pejabat Pertanian, Jabatan Tanah Ukur, Jabatan Kerjaraya, Jabatan Perikanan, Jabatan Air, Jabatan Pendidikan Daerah, Pejabat Kastam, Pejabat Ko-nelayan, Pejabat RELA, Pejabat Pos, Pejabat KEMAS, Pejabat JHEAINS, Pertubuhan Peladang dan Lembaga Tabung Getah.

Terdapat kemudahan Klinik Kesihatan yang terletak di Pekan Kuala Penyu dan Menumbok. Tempat – tempat tarikan pelancong adalah seperti Peranginan Pulau Tiga, Pantai Sawangan dan Pantai Tempurung.

Hospital Kuala Penyu mula dibina pada 03hb Julai 2001 di kawasan seluas 30.19 ekar yang melibatkan kos pembinaan sebanyak RM76 juta, terletak di kilometer 1.5, Jalan Kuala Penyu – Beaufort dan siap dibina pada 30hb Mei 2005.

Hospital mampu menyediakan perkhidmatan untuk sebanyak 72 katil tetapi telah dikurangkan kepada 48 katil sahaja . Hospital telah dilengkapi dengan peralatan yang terkini. Kompleks hospital terdiri dari Kompleks Perubatan, Bangunan Kuarters (44 Unit), Asrama Jururawat (21

Unit), Gelanggang Sukan, Helipad dan tempat letak kenderaan (180 Unit).

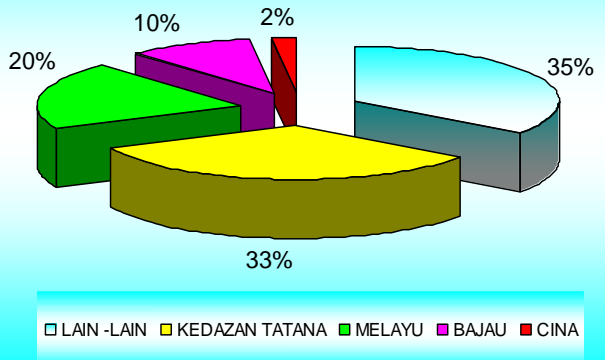


Kompleks Perubatan terdiri daripada Klinik Pakar, Dewan Bersalin, Wad Lelaki, Wad Kanak-kanak, Unit Farmasi, Unit Sajian, Jab. Pesakit Luar, Wad Perempuan, Unit Kecemasan, Dewan Bedah, Unit Patologi dan Tabung Darah, Unit Pengimejan & Diagnostik, Unit Bekalan Steril, Unit Rehabilitasi, Pej. Am, dan Balai Pelawat, Kafeteria

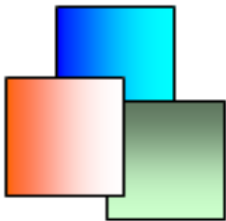
**KUALA PENYU, SABAH**



**STATISTIK KEPADATAN PENDUDUK DAERAH KUALA PENYU**



**INFRASTRUKTUR HOSPITAL KUALA PENYU**



**LOBBY UTAMA**



**DEPAN BANGUNAN**



**KUARTERS ANGGOTA**



**RUANG MEMUNGAH  
DAPUR, LINEN DAN STOR**



**SURAU HOSPITAL  
KUALA PENYU**



**GELANGGANG TENIS**



**GERAI SMRC**



**TAPAK DUSUN**



**GELANGGANG  
BOLA TAMPAR & KERANJANG**

KEMUDAHAN AWAM HOSPITAL KUALA PENYU



KEDAI SERBANEKA



MESIN ATM BANK PERTANIAN



KAUNTER TETAP BANK PERTANIAN



SUDUT PROMOSI KESIHATAN & BILIK PEGAWAI KHIDMAT PELANGGAN



BILIK MESYUARAT HOSPITAL



TAMAN PERMAINAN



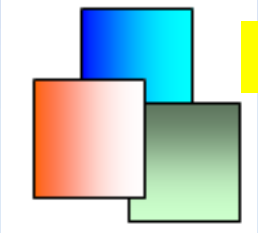
LOBBY UTAMA KECEMASAN



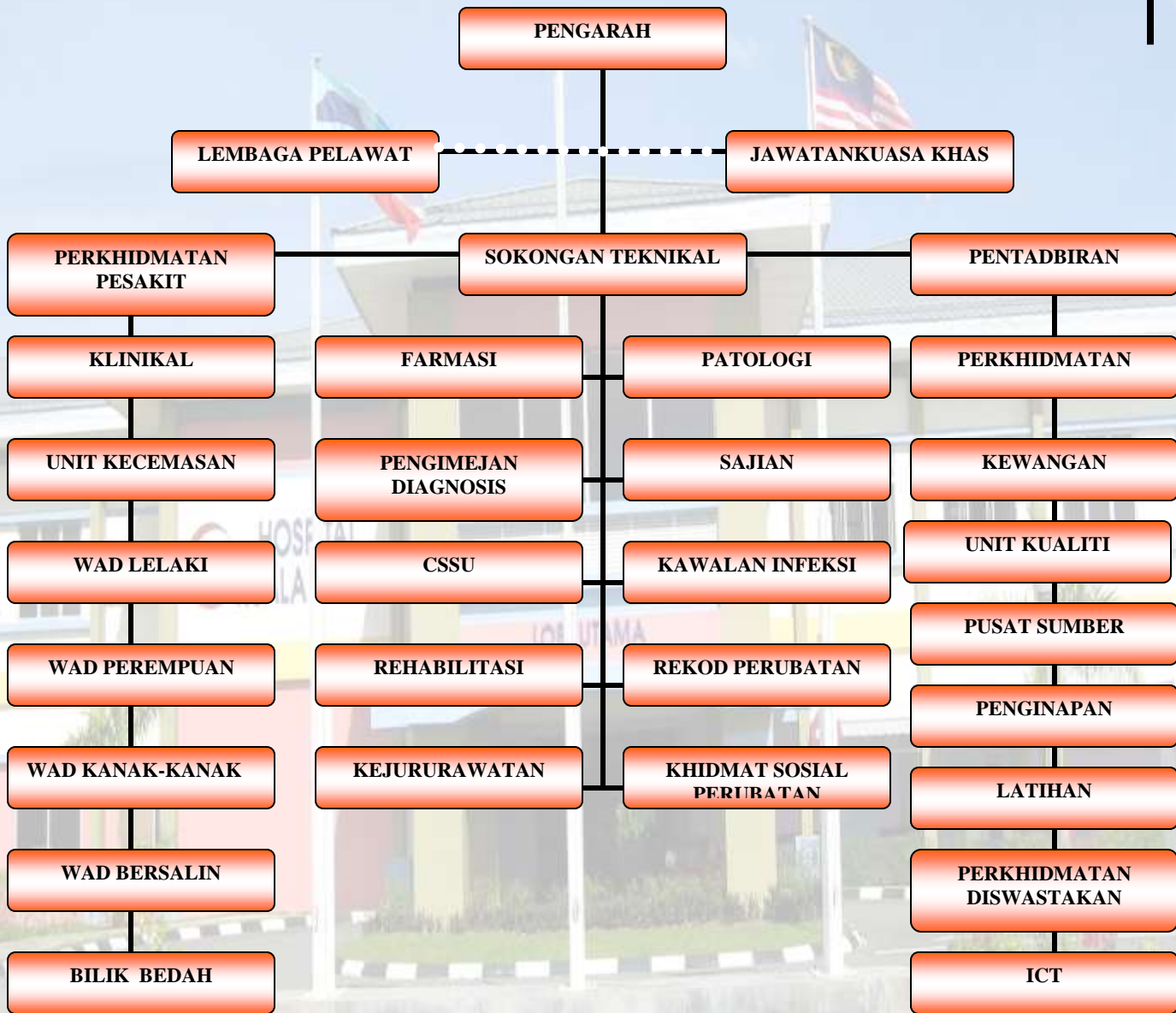
TASKA

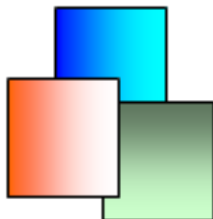


PEMBINAAN TAMAN TERAPEUTIK HOSPITAL KUALA PENYU



# CARTA ORGANISASI HOSPITAL KUALA PENYU





**Senarai Perkhidmatan**

Jan

Dis

Nov

Okt

Sep

Ogo

Jul

Jun

Mei

Apr

Mac

Feb

1/12/2006

Pengarah Baru Lapor Diri

18/11/2006

Rawatan Pesakit Luar

01/7/2006

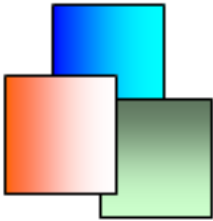
Unit Sajian

28/2/2006

- Rawatan Pesakit Dalam
- Pengimejan dan Diagnostik Forensik
- Unit Kecemasan
- Unit Makmal dan Tabung Darah
- Unit Fisioterapi
- Unit Farmasi
- Unit Rekod Perubatan

**Perjawatan Dan Pengisian**

BIL.	NAMA JAWATAN	KOD GAJI SSM	BIL/JAW	ISI	KOSONG
1.	Pengarah Hospital ( Pegawai Perubatan / Pengajar / Jururawat)	U47/U48	1	1	0
2.	Pegawai Perubatan (Klinikal)	U43/44	1	0	1
3.	Pegawai Perubatan	U41	10	3	7
4.	Pegawai Farmasi	U41	4	1	3
5.	Pembantu Farmasi	U32	1	1	0
6.	Juruteknologi Makmal Perubatan	U32	1	1	0
7.	Pembantu Perubatan (Pen.Pegawai Perubatan) (Pen.Pegawai Perubatan)	U32	3	3	0
8.	Jururawat	U32	2	2	0
9.	Pembantu Perubatan (Penolong Pegawai Perubatan)	U29	13	9	4
10.	Juruteknologi Makmal Perubatan	U29	3	3	0
11.	Pembantu Farmasi	U29	3	3	0
12.	Juru X-Ray	U29	2	2	0
13.	Jururawat	U29	53	50	3
14.	Jurupulih Perubatan ( Anggota )	U29	2	2	0
15.	Penolong Pegawai Tadbir (Rekod Perubatan)	N27	1	1	0
16.	Penolong Pegawai Tadbir (Pegawai Eksekuitf)	N27	1	1	0
17.	Penolong Pegawai Penyediaan Makanan	C27	1	1	0
18.	Penolong Pegawai Pembangunan Masyarakat (peg.Kerja Sosia Perubatanl)	S27	1	1	0
19.	Jururawat Masyarakat	U24	2	1	1
20.	Pembantu Tadbir Kanan (Perkeranian / Operasi)	N22	2	2	0
21.	Jururawat Masyarakat	U19	36	36	0
22.	Pembantu Tadbir (Kesetiausahaan )	N17	1	1	0
23.	Pembantu Tadbir (Perkeranian / Operasi)	N17	7	6	1
24.	Pembantu Tadbir (Rekod Perubatan)	N17	2	1	1
25.	Penyelia Asrama	N17	1	1	0
26.	PT (Penyelenggara Stor)	N17	1	1	0
27.	Pegawai Khidmat Pelanggan	N17	5	3	2
28.	Pembantu Tadbir (Kewangan)	W17	3	3	0
29.	Atendan Kesihatan (Pembantu Perawatan Kesihatan)	U12	2	1	1
30.	Penolong Jururawat	U11	0	4	-4
31.	Atendan Kesihatan (Pembantu Perawatan Kesihatan)	U3	39	36	3
32.	Pemandu Kenderaan Bermotor	R3	8	5	3
33.	Pembantu Rendah Awam ( Operator Otokleb Gr.1/11	R3	1	1	0
34.	Pembantu Am Rendah	N1	3	4	-1
35.	Pembantu Rendah Am	R1	2	2	0
<b>JUMLAH</b>			<b>218</b>	<b>193</b>	<b>25</b>



## KEWANGAN

	PERUNTUKAN (RM)		PERBELANJAAN (RM)	
	2006	2007	2006	2007
<b>Program Rawatan kesihatan</b>				
- Emolumen	423,500.00	4,852,378.07	-449,874.84	4,852,404.65
- Perkhidmatan dan Bekalan	207,000.00	3,145,363.45	19,952.26	2,962,280.78
- Aset		23,500.00		23,500.00
<b>Dasar Baru</b>				
- Perkhidmatan dan Bekalan	300,000.00	2,536,482.00	14,961.82	2,534,464.29
- Aset		18,900.00		17,740.00
<b>One Off</b>				
- Perkhidmatan dan Bekalan		158,820.00		158,535.17
- Aset		200,572.00		200,472.00
<b>JUMLAH</b>	<b>930,500.00</b>	<b>10,936,015.52</b>	<b>-414,960.76</b>	<b>10,750,396.89</b>

29.06.2007 15:31

## Perkhidmatan Rawatan Pesakit Dalam.

AKTIVITI		PURATA HARIAN BILANGAN KATIL YANG DIGUNAKAN	JUMLAH KEMASUKAN PESAKIT	KADAR PENGGUNAAN KATIL(BOR)
PERUBATAN AM	2006	81.2	623	41.5
	2007	5.85	797	29.27
BAYI MENYUSU	2006	0.67	80	16.64
	2007	0.91	141	22.81
PENYAKIT TB DAN DADA	2006	0.27	7	3.84
	2007	0.14	4	2.37
PEMBEDAHAN AM	2006	1.13	72	18.90
	2007	1.65	117	27.49
ORTOPEDIK	2006	0.74	25	9.25
	2007	1.98	73	24.76
GYNAECOLOGI	2006	0.33	52	16.44
	2007	0.29	73	14.52
OBSTETRIK	2006	1.22	275	61.10
	2007	1.31	385	65.34
JUMLAH	2006	11.13	1134	23.18
	2007	12.14	1590	25.29

## Bilangan Kelahiran Bersalin Hospital Kuala Penyu

BULAN	BILANGAN BERSALIN 2006	BILANGAN BERSALIN 2007
JANUARY		18
FEBRUARY		20
MARCH	15	27
APRIL	17	14
MAY	18	22
JUNE	16	8
JULAI	19	21
AUGUST	20	14
SEPTEMBER	22	25
OCTOBER	22	21
NOVEMBER	16	24
DECEMBER	15	21
	180 kelahiran	235 kelahiran

## Laporan Jumlah Pemeriksaan X-Ray Tahun 2007

BULAN/TAHUN		PEMERIKSAAN						
		DADA	ABDOMENT	EKSTRIM ITI	RANGKA KEPALA	TULANG VERTEBRA	LAIN-LAIN	JUMLAH
JAN	2006							
	2007	88	15	29	7	14	0	153
FEB	2006							
	2007	95	15	71	13	15	0	209
MAC	2006	86	16	26	3	10	3	144
	2007	100	15	55	5	9	5	189
APRIL	2006	63	13	27	7	7	4	121
	2007	81	17	58	5	7	3	171
MEI	2006	76	14	24	5	8		127
	2007	61	15	44	8	4	5	137
JUN	2006	86	9	29	8	8	1	141
	2007	113	21	42	6	5	7	194
JULAI	2006	90	10	34	8	10	5	157
	2007	65	11	46	4	5	2	133
OGOS	2006	152	21	24	6	10	2	215
	2007	108	18	45	6	21	9	207
SEPT	2006	66	14	19	5	5	6	115
	2007	67	19	29	11	11	6	143
OKT	2006	88	12	39	6	12	1	158
	2007	70	19	40	10	10	4	153
NOV	2006	86	11	29	5	6	6	143
	2007	46	19	36	9	13	6	129
DIS	2006	82	19	31	4	15		151
	2007	94	15	33	6	7	4	159

## PEMERIKSAAN MAKMAL

BULAN/TAHUN		PATOLOGI KIMIA			MIKROBIOLOGI			HEMATOLOGI			TRANSFUSI		Jumlah Beban Kerja
		Pesakit Dalam	Pesakit Luar	Spesimen	Pesakit Dalam	Pesakit Luar	Spesimen	Pesakit Dalam	Pesakit Luar	Spesimen	Jumlah ujian	Derma Darah	
JAN	2006	0	0	0	0	0	0	0	0	0	0	0	0
	2007	647	1242	594	21	54	275	943	2408	367	538	13	2102
FEB	2006	0	0	0	0	0	0	0	0	0	0	0	0
	2007	960	1432	630	18	57	137	912	1232	481	372	7	6238
MAC	2006	385	541	246	21	15	59	693	693	217	0	0	2870
	2007	190	753	487	25	89	183	358	149	124	429	7	2794
APRIL	2006	4314	4351	367	19	36	67	660	1405	282	0	0	11501
	2007	275	1034	186	35	89	102	571	400	38	456	12	3498
MEI	2006	4540	4462	415	34	64	82	846	2503	312	0	0	13462
	2007	515	1381	635	18	48	176	1176	876	225	529	0	5579
JUN	2006	1824	1084	600	33	51	116	1255	937	244	0	0	6387
	2007	497	1495	559	18	67	143	885	774	215	123	5	4781
JULAI	2006	1032	1441	2473	48	47	72	320	1158	311	0	0	7224
	2007	650	2243	1053	17	51	121	1289	698	236	256	6	6620
OGOS	2006	832	1071	507	66	73	86	361	1849	402	0	0	5700
	2007	1098	3304	702	33	101	174	786	1297	862	162	3	8522
SEPT	2006	591	1319	782	22	26	98	1774	1262	610	0	0	6847
	2007	1204	3129	766	31	73	232	2028	2129	831	94	3	10520
OKT	2006	726	1319	1235	32	84	182	1927	1725	462	0	0	7859
	2007	1306	3326	601	39	117	304	1044	1596	600	271	2	9206
NOV	2006	715	1183	645	36	99	253	1146	1309	747	0	0	6246
	2007	1241	3450	713	12	61	221	930	1461	730	279	9	9117
DIS	2006	644	1218	506	22	51	137	784	1139	311	0	0	5073
	2007	860	2705	532	18	61	227	964	1808	344	556	29	8110

**Perkhidmatan Rawatan Pesakit Luar**

	Tahun	Jan	Feb	Mac	Apr	Mei	Jun	Jul	Ogos	Sept	Okt	Nov	Dec
Bilangan Pesakit	2006									928	1932	1998	1572
	2007	2189	1784	2160	1889	1937	2143	2198	2142	2055	1988	2172	1775
Pesakit Baru	2006									646	638	798	602
	2007	856	588	888	684	773	977	1068	1044	1120	987	1179	853
Pesakit Ulangan	2006									282	1294	1200	970
	2007	1333	1196	1272	1205	1164	1166	1130	1098	935	1001	993	922

**Perkhidmatan Unit Fisioterapi tahun 2006 & 2007**

	2006		2007	
	JUMLAH PESAKIT	JUMLAH RAWATAN	JUMLAH PESAKIT	JUMLAH RAWATAN
JAN	Setting new Hospital		179	1,041
FEB	Opening Day		142	893
MARCH	60	370	195	1,276
APRIL	96	599	134	872
MAY	69	413	176	1,215
JUNE	36	193	147	1045
JULY	35	170	114	860
AUGUST	37	284	89	749
SEPTEMBER	114	666	94	576
OCTOBER	85	405	71	478
NOVEMBER	141	920	104	744
DECEMBER	123	666	93	547
TOTAL	796	4,686	1538	10296

**Perkhidmatan Unit Kecemasan Kuala Penvu**

Bulan	Merah		KUNING		HIJAU		Jumlah	
	2006	2007	2006	2007	2006	2007	2006	2007
Jan		6		142		827		975
Feb		17		106		729		852
Mac	3	2	186	95	692	725	881	822
Apr	5	5	200	74	719	659	924	738
Mei	4	4	183	144	811	841	998	989
Jun	3	2	194	49	884	715	1081	766
Jul	8	2	178	60	822	743	1008	805
Ogos	4	5	241	160	889	642	1134	807
Sept	6	6	192	214	943	665	1141	885
Okt	2	1	179	231	969	719	1150	951
Nov	3	15	211	110	841	790	1055	915
Dis	4	7	175	312	731	698	910	1017

**Perkhidmatan Farmasi**

Bilangan Pesakit	Bilangan Pesakit												JUMLAH
	Jan	Feb	Mar	Apr	May	Jun	Jul	Aug	Sep	Oct	Nov	Dec	
2006			382	547	647	642	740	842	1787	3072	2911	2594	14164
2007	3420	2689	3230	3086	3002	3191	3281	3201	3277	3317	3242	2997	37933

**Aktiviti Memecah Kesunyian Hospital Kuala Penyu**



**AKTIVITI GOTONG ROYONG MEMBUAT  
GERAI MEDAN SELERA KPMRC KUALA PENYU**



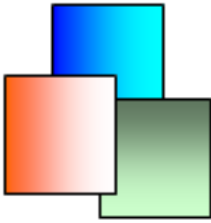
**PERASMIAN SUDUT 5S HOSPITAL KUALA PENYU**



**AKTIVITI GOTONG ROYONG MENYEDIAKAN JUADAH UNTUK  
MALAM TERAWIH DI MASJID BESAR KUALA PENYU**



**SAMBUTAN RUMAH TERBUKA HARI RAYA AIDILFITRI**



## Aktiviti Memecah Kesunyian Hospital Kuala Penyu



**TAKLIMAT PENGENDALIAN TELEFON**



**SAMBUTAN SEMPENA HARI KEMERDEKAAN KE 50 TAHUN  
MALAYSIA OLEH ANGGOTA HOPITAL KUALA PENYU**

**Aktiviti Memecah Kesunyian Hospital Kuala Penyu**



**Perbarisan Hari Kemerdekaan Ke 50 di Daerah Menumbok Kuala Penyu**

**Penerima Anugerah Perkhidmatan Cemerlang Tahun 2006**



Aktiviti Langkah-Langkah Ke Arah Pengiktirafan



## AKTIVITI-AKTIVITI KUALITI

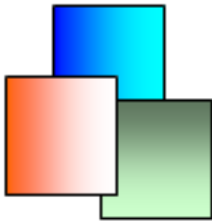
## Penyusunan semula perkhidmatan dan fasiliti

- ✓ **Memperkemaskan Sistem Fail dan Sistem Pemberian Khidmat di Unit Pentadbiran dan Kewangan Hospital**
- ✓ **Mempertingkatkan Perkhidmatan Kaunter dan Bilik Pemeriksaan di Jabatan Pesakit Luar**
- ✓ **Menyusun semula Perkhidmatan dan Kemudahan di Unit Kecemasan**
- ✓ **Mempertingkatkan Pemberian Khidmat di Wad Lelaki, Wad Perempuan & Dewan Bersalin**
- ✓ **Menyusun semula Perkhidmatan Unit Patologi dan Tabung Darah**
- ✓ **Mewujudkan Unit Kualiti**
- ✓ **Memulakan Perkhidmatan Unit CSSU**
- ✓ **Memperkemaskan perkhidmatan di Unit Sajian dan Dapur**
- ✓ **Mempertingkatkan Pemberian Khidmat Unit Pengimejan dan Diagnostik**
- ✓ **Mewujudkan Perkhidmatan Perpustakaan yang lebih mesra anggota**
- ✓ **Penggunaan kenderaan Pengurusan berjadual**


 AKTIVITI-AKTIVITI KUALITI

**Penyampaian  
Perkhidmatan  
dengan menekankan  
pengukuhan dan  
penghayatan**

- ✓ Penghayatan Amalan Budaya Korporat dan Amalan 5s
- ✓ Pengiktirafan Inisiatif Hospital Rakan Bayi
- ✓ Melaksanakan semua PKPA yang berkaitan
- ✓ Penghayatan Amalan Perkhidmatan Kejururawatan 7p (s)
- ✓ Kompilasi CPG yang dikeluarkan untuk Amalan
- ✓ Penghayatan Kualiti dalam perkhidmatan melalui Visi, Misi, Objektif, Piagam Pelanggan dan Ikrar Perkhidmatan
- ✓ Mewujudkan suasana Hospital yang menekankan Perkhidmatan berinformasi
- ✓ Amalan Cermin-cermin dan reflektif diri bagi meningkatkan Imej anggota
- ✓ Pewujudan jawatankuasa-jawatankuasa khas bagi menjayakan wawasan hospital
- ✓ Melaksanakan LDP secara CME dan CPD
- ✓ Mempertingkatkan fasiliti dan perkhidmatan di Perkhidmatan kaunter
- ✓ Melaksanakan kempen dan penilaian pemberian Layanan telefon berkualiti
- ✓ Penyeliaan dan pemantauan berterusan oleh Pengarah Hospital, Ketua-ketua Unit dan Penyelaras-penyelaras Jawatankuasa Khas
- ✓ Tindakan Pengukuhan dan penambahbaikan Kualiti perkhidmatan (QA/QI) yang berterusan
- ✓ Melaksanakan *Point Prevalence Survey* dalam kawalan infeksi
- ✓ Melaksanakan *Multi tasking of staff* bagi meningkatkan prestasi dan pengalaman anggota
- ✓ *Selective Home visits*



### AKTIVITI-AKTIVITI KUALITI

#### Kemudahan awam dan rekreasi

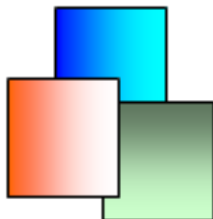
- ✓ Mewujudkan Surau Utama dan menyusun semula bilik peneman
- ✓ Menaikkan Kualiti Perkhidmatan kafeteria
- ✓ Mewujudkan Kedai serbaneka di lobi hosp[ital
- ✓ Mewujudkan Perkhidmatan Mesin ATM (MEPS) dan Kaunter Bank Pertanian Malaysia
- ✓ Mewujudkan Perkhidmatan Gerai dan Medan selera SMRC
- ✓ Memulakan Perkhidmatan TASKA untuk anak-anak anggota
- ✓ Mewujudkan Taman Terapeutik dan Rekreasi
- ✓ Membina tangki air tambahan 20,000 gal
- ✓ Mempergiatkan Aktiviti PERKIPS dan SMRC

### PROJEK-PROJEK DALAM TINDAKAN

<b>Unit Hemodialisis</b>	✓ Masih menunggu kelulusan dari KKM
<b>Kekurangan Kuarters</b>	✓ Telah memohon untuk tahun 2008
<b>Tandas awam</b>	✓ Telah memohon untuk tahun 2008

Sukan KKM Peringkat Negeri

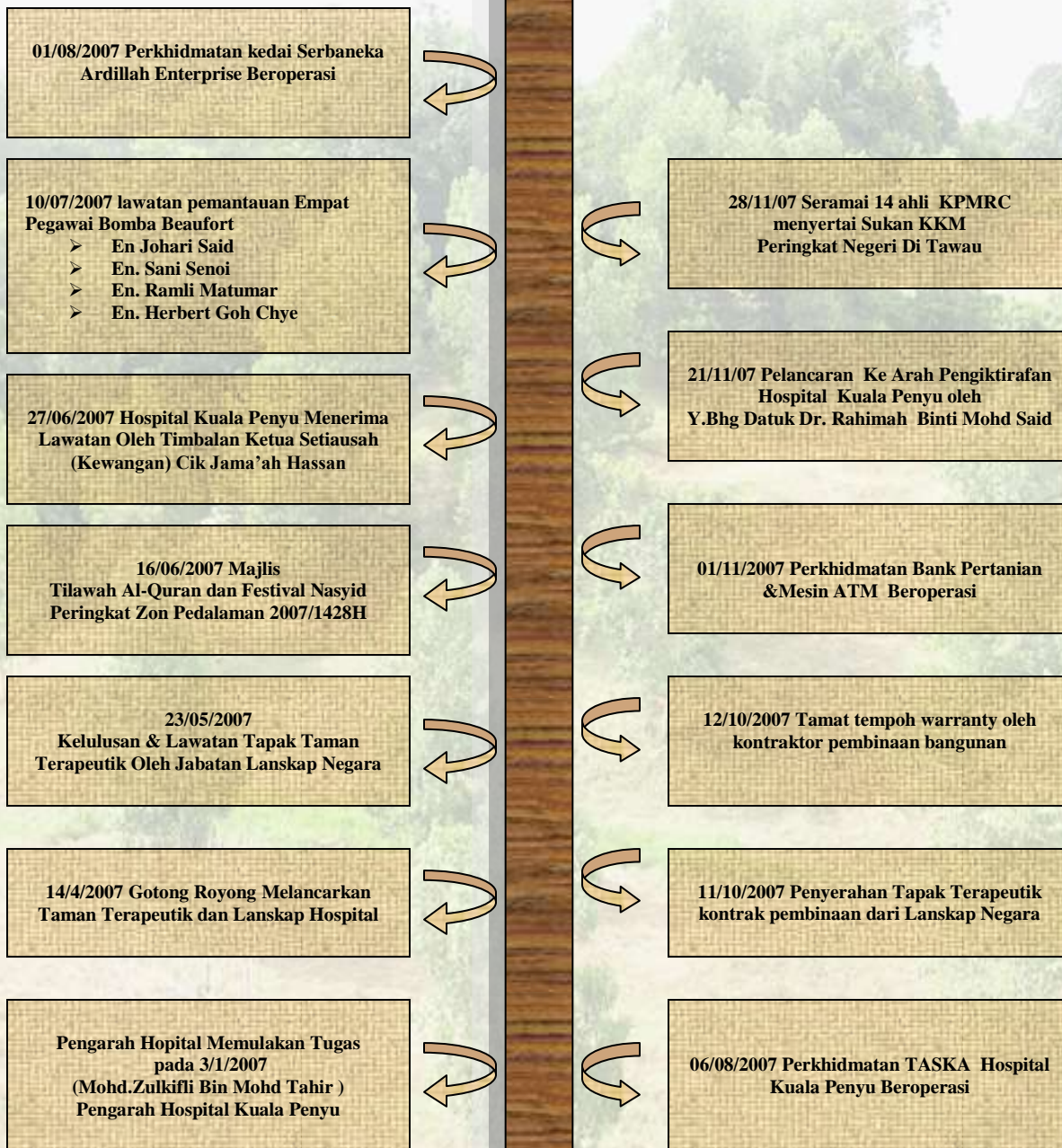




Peristiwa – Peristiwa Penting Hospital Kuala Penyu

2007

2007





## *Penghargaan*

Ribuan terima kasih kepada semua anggota Hospital Kuala Penyu kerana telah bersama-sama menunjukkan komitmen dalam memberikan perkhidmatan kepada semua pelanggan yang berkunjung ke hospital ini.

Semoga keceriaan dan sifat kerja berpasukan yang dizahirkan akan mengeratkan lagi silaturahim sesama kita dalam menterjemahkan Visi, Misi, Objektif, Piagan dan Motto Hospital Kuala Penyu agar menjadi budaya kerja kita.